



# Дорожная ловушка #1

## остановка

### В чём состоит опасность?

Стоящий автобус выступает преградой для обзора дороги и может скрывать за собой опасность в виде быстро движущихся автомобилей, автобусов, мотоциклов и т.д.



ДОРОЖНЫЕ ЛОВУШКИ

БДД



# Дорожная ловушка #1

## остановка

Как правильно обходить автобус,  
трамвай, троллейбус?

Не спереди и не сзади!

Для того чтобы перейти дорогу,  
необходимо дойти до ближайшего  
пешеходного перехода.



ИНСТИТУТВОСПИТАНИЯ.РФ

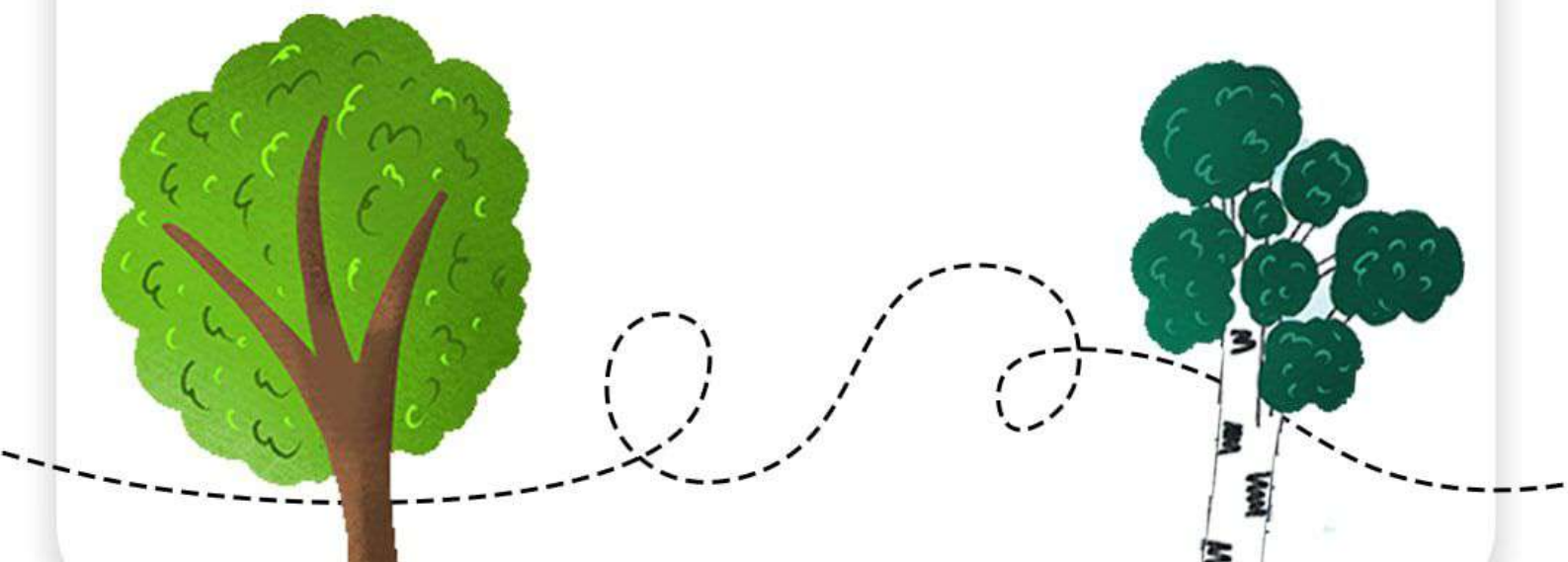


## Дорожная ловушка #2

### «Ловушка закрытого обзора»

Опасность может возникнуть:

в тот момент, когда необходимо обойти деревья, клумбы, кусты, заборы и разные ограждения, которые **могут закрывать обзор на пути**





## Дорожная ловушка #2

### «Ловушка закрытого обзора»

Важно обращать внимание:



на **стоящие** автомобили,



из-за которых, другие  
водители могут не заметить  
пешехода и начать движение!





# Дорожная ловушка #2

## «Ловушка закрытого обзора»

### Как избежать ловушки?

#### 1.

При передвижении по маршруту (например, в школу) необходимо выбирать места, где дорога хорошо просматривается **с правой и левой стороны**, убедиться в том, что опасности нет, и только тогда начинать движение.





## Дорожная ловушка #2

### «Ловушка закрытого обзора»

#### Как избежать ловушки?

## 2.

Если вы заметили выезжающий автомобиль из-за стоящих других транспортных средств, необходимо:

- ✓ остановиться,
- ✓ оглянуться по сторонам, дождаться, когда он проедет,
- ✓ и только потом продолжать свой путь.





# Дорожная ловушка #3

## «Ловушка отвлечения внимания»

Что может отвлекать внимание участника дорожного движения?



Разговоры, переписки по телефону, просмотр соцсетей

Активный диалог с другом во время осуществления движения



Прослушивание музыки в наушниках

Другие участники дорожного движения, животные, красочный баннер или какая-то реклама и многое другое





# Дорожная ловушка #3

## «Ловушка отвлечения внимания»

Чем это опасно?



можно не заметить приближающееся транспортное средство, таким образом повышается риск возникновения ДТП







# Дорожная ловушка #3

## «Ловушка отвлечения внимания»

Как избежать ловушки?

### ГЛАВНОЕ

быть крайне внимательным на дороге!



#### Направить

своё внимание  
на дорожное  
движение.



#### Помнить,

что отвлекаться  
на проезжей  
части дороги  
запрещено!

## 4. В транспорте нужно вести себя культурно и воспитанно:

- ✓ держитесь за поручень во время движения
- ✓ если есть свободные места, отдайте предпочтение сидению, которое установлено против хода движения: это позволит избежать травм при экстренном торможении транспорта
- ✓ уступайте место пожилым людям и людям с инвалидностью, беременным и женщинам с тяжёлыми сумками
- ✓ при входе в общественный транспорт оплатите проезд сразу или предъявите проездной документ
- ✓ острые и неудобные для других пассажиров предметы хорошо упакуйте и аккуратно перевозите, чтобы они никому не мешали
- ✓ портфели и рюкзаки тоже лучше снять со спины и держать в руках, чтобы не задевать стоящих рядом пассажиров
- ✓ во время движения транспортного средства запрещено бегать по салону, шуметь и отвлекать водителя

**1.** Перевозка детей в возрасте младше 7 лет в легковом автомобиле должна осуществляться с использованием детских удерживающих систем (устройств), соответствующих весу и росту ребенка — **автокресел!**

**2.** Качественное автокресло должно соответствовать стандартам безопасности **ECE 44-04 или 129 i-Size.**

**3.** Всегда пристёгивайтесь **ремнём безопасности** сами и приучите к этому ребёнка. Даже на заднем сиденье!



На **заднем пассажирском сиденье** рекомендуем устанавливать детское автокресло посередине. Если есть необходимость его установить на **переднем пассажирском**, то действуют **2 правила**: отключите подушку безопасности; отодвиньте переднее пассажирское кресло максимально назад.

**5.** Расскажите ребёнку, что водителя нельзя отвлекать от управления автомобилем. Придумайте ребёнку занятие. Для начала, посоветуйтесь с ним — что он сам хотел бы взять с собой в дорогу.

**6.** Не берите **мелкие игрушки** (солдатики, конструктор), с ними сложно играть в движущемся транспорте.

